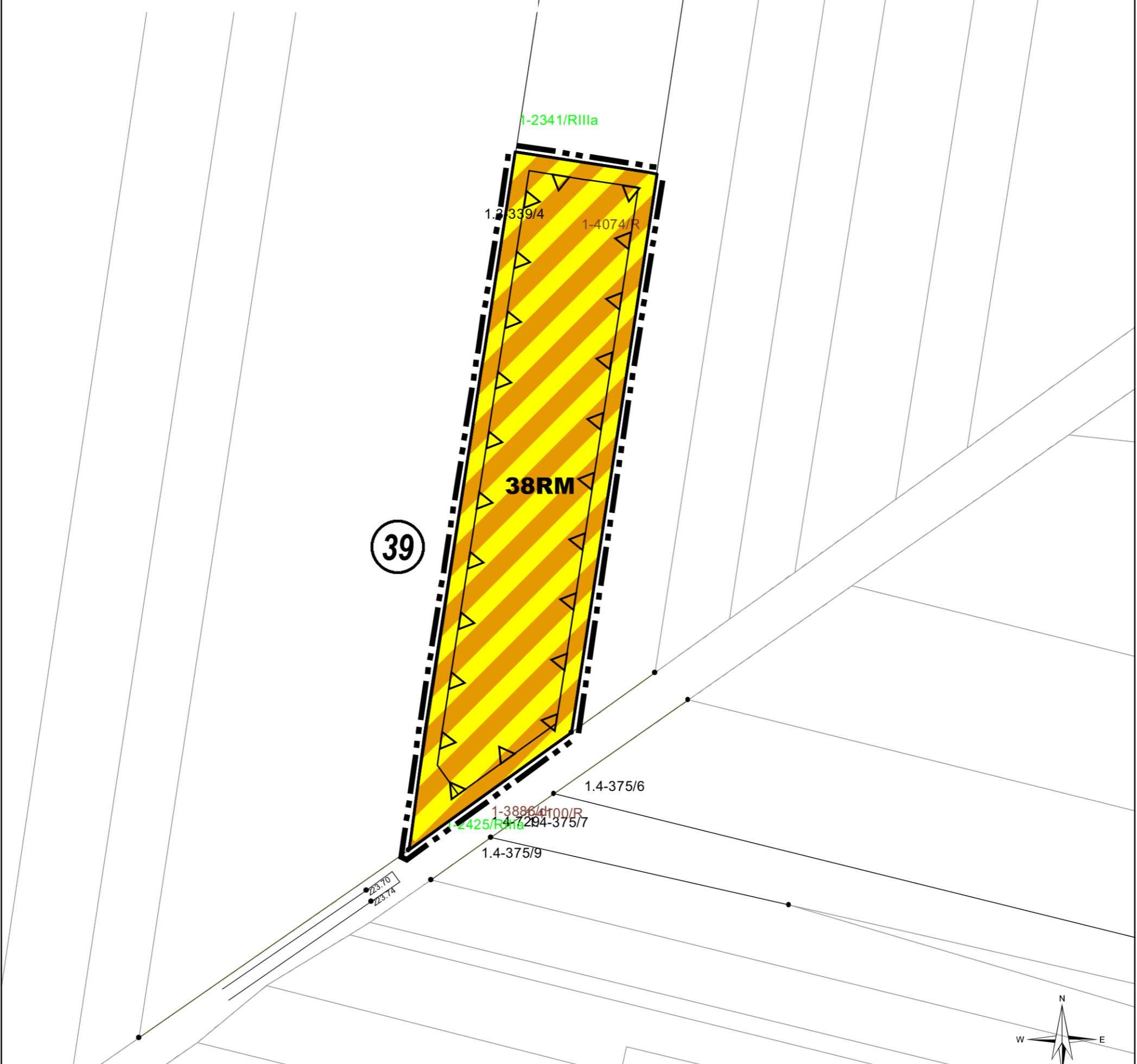


GMINA SUŁÓW
MIEJSCOWY PLAN ZAGOSPODAROWANIA PRZESTRZENNEGO
DLA FRAGMENTÓW OBRĘBÓW: DESZKOWICE I, DESZKOWICE II,
KULIKÓW, KOLONIA ROZŁOPY, MICHAŁÓW, MICHAŁÓW PGR,
ROZŁOPY, SUŁOWIEC, SUŁÓW, SUŁÓWEK, TWORYCZÓW I ŻREBCE

RYSUNEK PLANU MIEJSCOWEGO NR 30

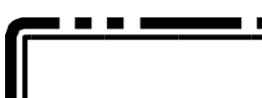
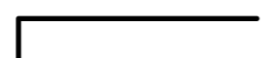
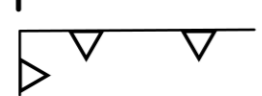


OBRĘB DESZKOWICE II - OBSZAR NR 39

Załącznik Nr 30 do uchwały Nr XLV/281/2022
Rady Gminy Sułów
z dnia 16 grudnia 2022 r.



LEGENDA

OZNACZENIA OBOWIĄZUJĄCE

-  GRANICA OBSZARU OBJĘTEGO
PLANEM MIEJSCOWYM WRAZ
Z TOWARZYSZĄCĄ JEJ LINIĄ
ROZGRANICZAJĄCĄ
-  LINIA ROZGRANICZAJĄCA
-  NIEPRZEKRACZALNA LINIA
ZABUDOWY
-  **38RM**
SYMBOL TERENU
-  **39**
NUMER OBSZARU PLANU MIEJSCOWEGO

SYMBOL PRZEZNACZENIA

-  **RM**
TEREN DLA ZABUDOWY ZAGRODOWEJ
W GOSPODARSTWACH ROLNYCH

PEŁNE OBJAŚNIENIA OZNACZEŃ GRAFICZNYCH ZAWARTE SĄ W CZĘŚCI
TEKSTOWEJ PLANU MIEJSCOWEGO

skala 1: 1000

